



Estación Experimental Agropecuaria Concepción del Uruguay - INTA

Resumen Meteorológico Mensual

Abril de 2018

Ing. Agr. Nicolás Vaiman

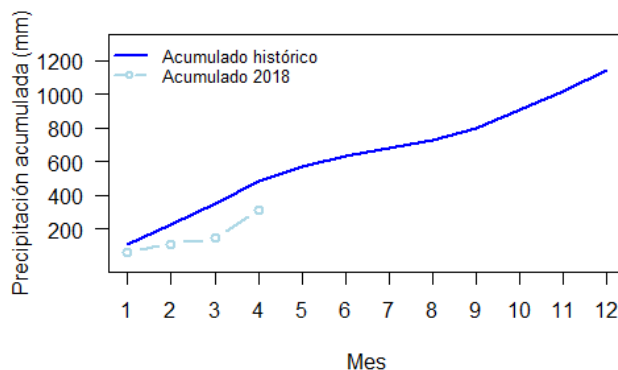
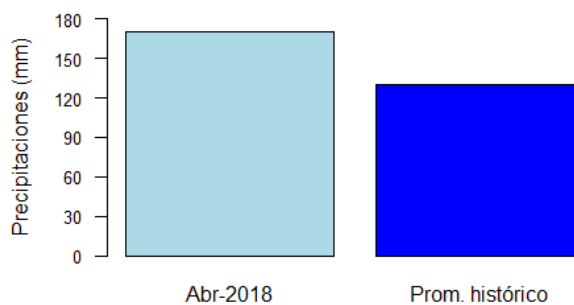
Aclaraciones:

- Los datos provienen de la estación meteorológica automática Nimbus-THP (disponibles en www.siga2.inta.gob.ar).
- Los datos de temperatura del aire fueron corregidos mediante ecuación de calibración.
- Los promedios históricos corresponden al período 1981-2010.

Variables

Precipitaciones

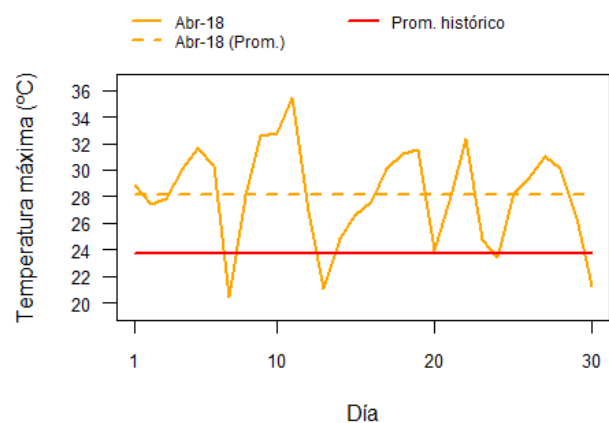
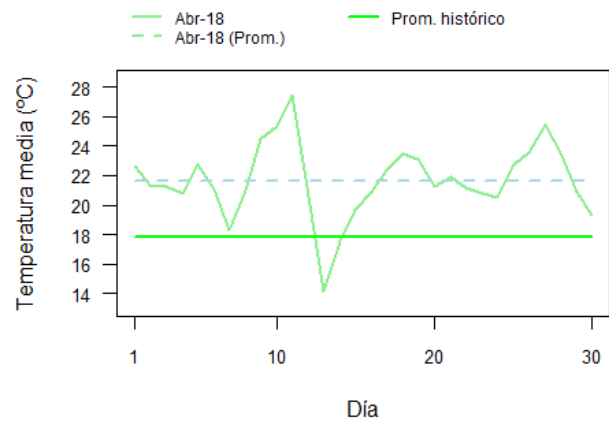
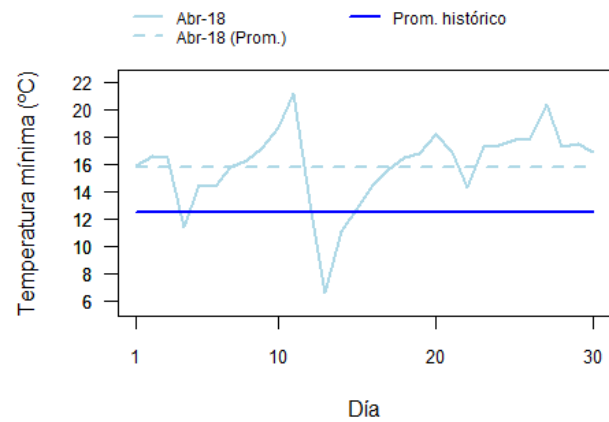
Mes	Día	Precipitaciones (mm)
Abril	6	11,3
	7	39,5
	12	13,5
	19	1,5
	20	42,5
	21	0,5
	22	25,0
	23	14,0
	29	22,0
	30	0,8
Total		170,6
Promedio histórico*		130,3
Acumulado 2018		315,0
Acumulado histórico		484,3
Diferencia		169,3





Temperatura del aire

Día	Temperatura (°C)		
	Mínima	Media	Máxima
1	15,9	22,6	28,9
2	16,6	21,3	27,4
3	16,5	21,3	27,8
4	11,4	20,8	30,1
5	14,5	22,7	31,6
6	14,4	21,1	30,3
7	15,8	18,3	20,4
8	16,3	21,0	28,0
9	17,2	24,5	32,6
10	18,7	25,3	32,8
11	21,2	27,5	35,5
12	13,2	20,6	26,9
13	6,6	14,1	21,0
14	11,1	17,5	24,8
15	12,7	19,7	26,6
16	14,5	20,9	27,6
17	15,6	22,4	30,1
18	16,5	23,5	31,2
19	16,8	23,1	31,5
20	18,2	21,3	23,9
21	16,9	21,9	28,0
22	14,3	21,2	32,4
23	17,3	20,8	24,7
24	17,4	20,5	23,4
25	17,8	22,7	28,2
26	17,9	23,6	29,4
27	20,4	25,4	31,0
28	17,3	23,6	30,1
29	17,5	20,9	26,4
30	16,9	19,3	21,2
Promedio	15,9	21,6	28,1
Prom. hist.	12,5	17,8	23,7
Mín. abs.	6,6		
Máx. abs.			35,5

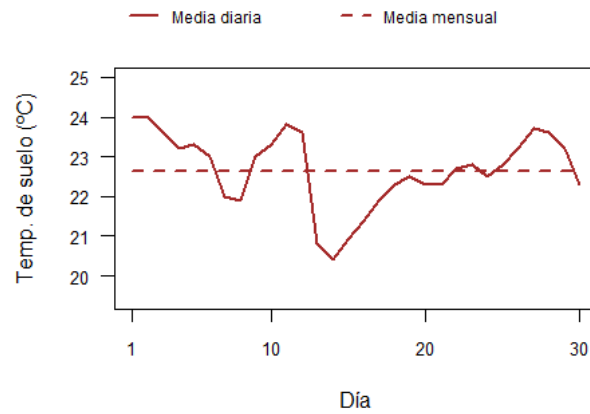




Temperatura de suelo

Temperatura de suelo a 10cm
de profundidad (°C)

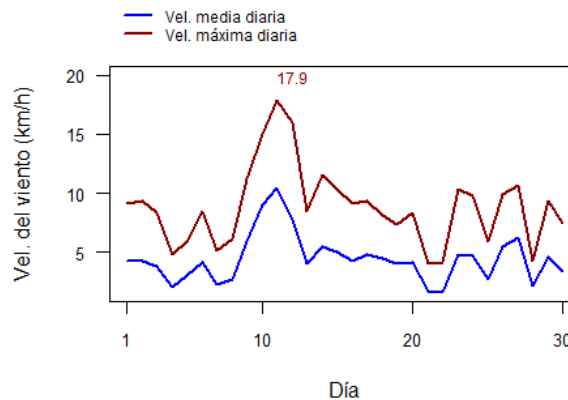
Día	Media
1	24,0
2	24,0
3	23,6
4	23,2
5	23,3
6	23,0
7	22,0
8	21,9
9	23,0
10	23,3
11	23,8
12	23,6
13	20,8
14	20,4
15	20,9
16	21,4
17	21,9
18	22,3
19	22,5
20	22,3
21	22,3
22	22,7
23	22,8
24	22,5
25	22,8
26	23,2
27	23,7
28	23,6
29	23,2
30	22,3
Promedio	22,7





Viento

Día	Velocidad del viento (km/h)		Dirección
	Media	Máxima	
1	4,2	9,1	SE
2	4,3	9,4	SSE
3	3,8	8,4	SE
4	2,0	4,8	NE
5	3,0	5,9	NE
6	4,1	8,5	NE
7	2,3	5,1	SE
8	2,7	6,1	SE
9	5,9	11,2	NE
10	9,0	15,0	NE
11	10,5	17,9	NNE
12	7,8	16,0	SSW
13	4,0	8,5	ESE
14	5,5	11,6	E
15	5,0	10,3	E
16	4,2	9,1	ENE
17	4,8	9,3	NE
18	4,5	8,1	NNE
19	4,0	7,4	NNE
20	4,1	8,3	NE
21	1,7	4,0	SW
22	1,6	4,1	SE
23	4,8	10,3	SSW
24	4,7	9,8	SE
25	2,7	5,9	E
26	5,5	9,9	NNE
27	6,3	10,7	NNE
28	2,1	4,3	NNE
29	4,6	9,4	E
30	3,4	7,5	SE
Promedio	4,4	8,9	





Humedad relativa

Día	Humedad relativa (%)		
	Mínima	Media	Máxima
1	42	73	100
2	50	83	100
3	42	77	100
4	36	74	100
5	36	71	100
6	38	80	100
7	100	100	100
8	57	89	100
9	41	79	100
10	34	70	96
11	37	71	100
12	49	79	100
13	50	79	100
14	47	77	100
15	53	78	100
16	49	79	100
17	42	79	100
18	42	79	100
19	48	84	100
20	85	98	100
21	61	89	100
22	57	92	100
23	73	94	100
24	86	98	100
25	64	90	100
26	64	89	100
27	48	84	100
28	56	88	100
29	79	98	100
30	98	100	100
Promedio	55	84	100

